



**CAFICON** M.R.  
"CAPACITADORA FISCAL Y CONTABLE  
HERNÁNDEZ Y ASOCIADOS"

# Inteligencia Artificial para contadores

Julio 2025





**CAFICON** M.R.  
"CAPACITADORA FISCAL Y CONTABLE  
HERNÁNDEZ Y ASOCIADOS"

# ÍNDICE GENERAL

- I. Introducción a la Inteligencia Artificial.
  
- II. Herramientas generales de IA.
  
- III. Aplicaciones de la IA en la profesión contable y administrativa.



**CAFICON** M.R.  
"CAPACITADORA FISCAL Y CONTABLE  
HERNÁNDEZ Y ASOCIADOS"

# I. Introducción a la Inteligencia Artificial.

# I. Introducción a la Inteligencia Artificial.

¿Qué piensas cuando escuchas el término

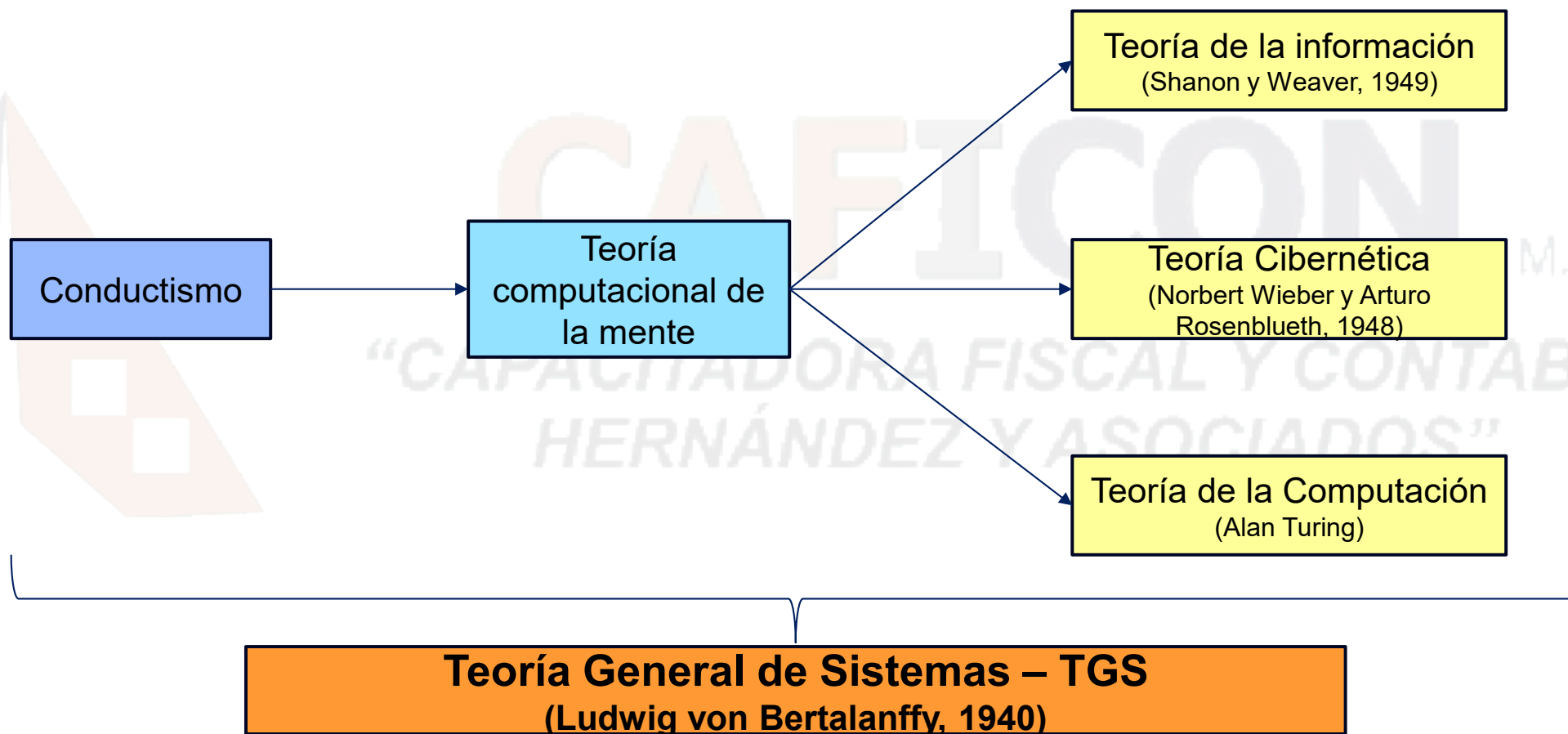
*“Inteligencia Artificial”*

?



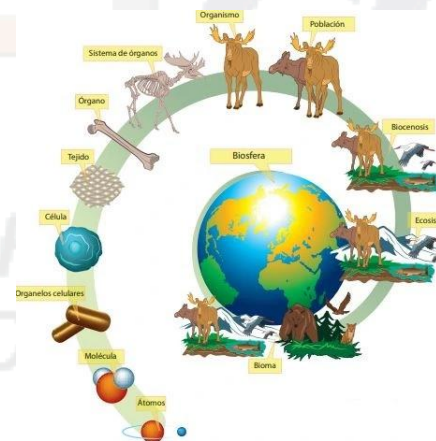
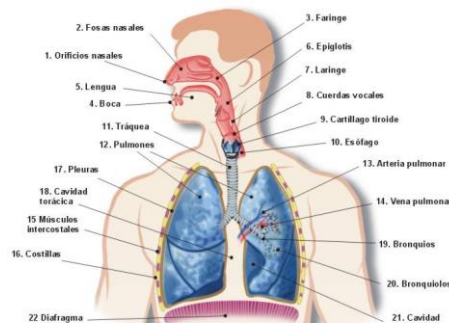
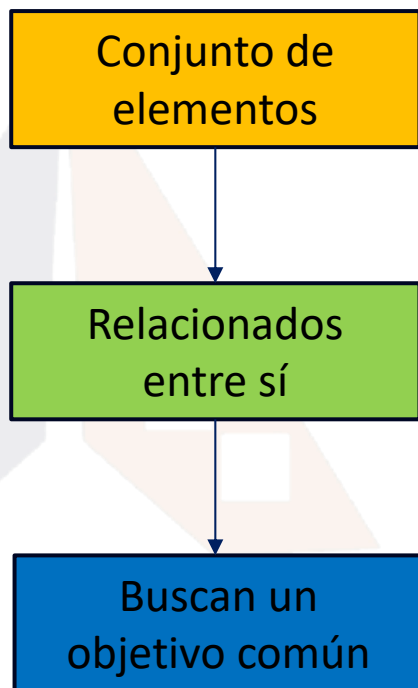
# I. Introducción a la Inteligencia Artificial.

## El Procesamiento Humano de la Información (PHI)



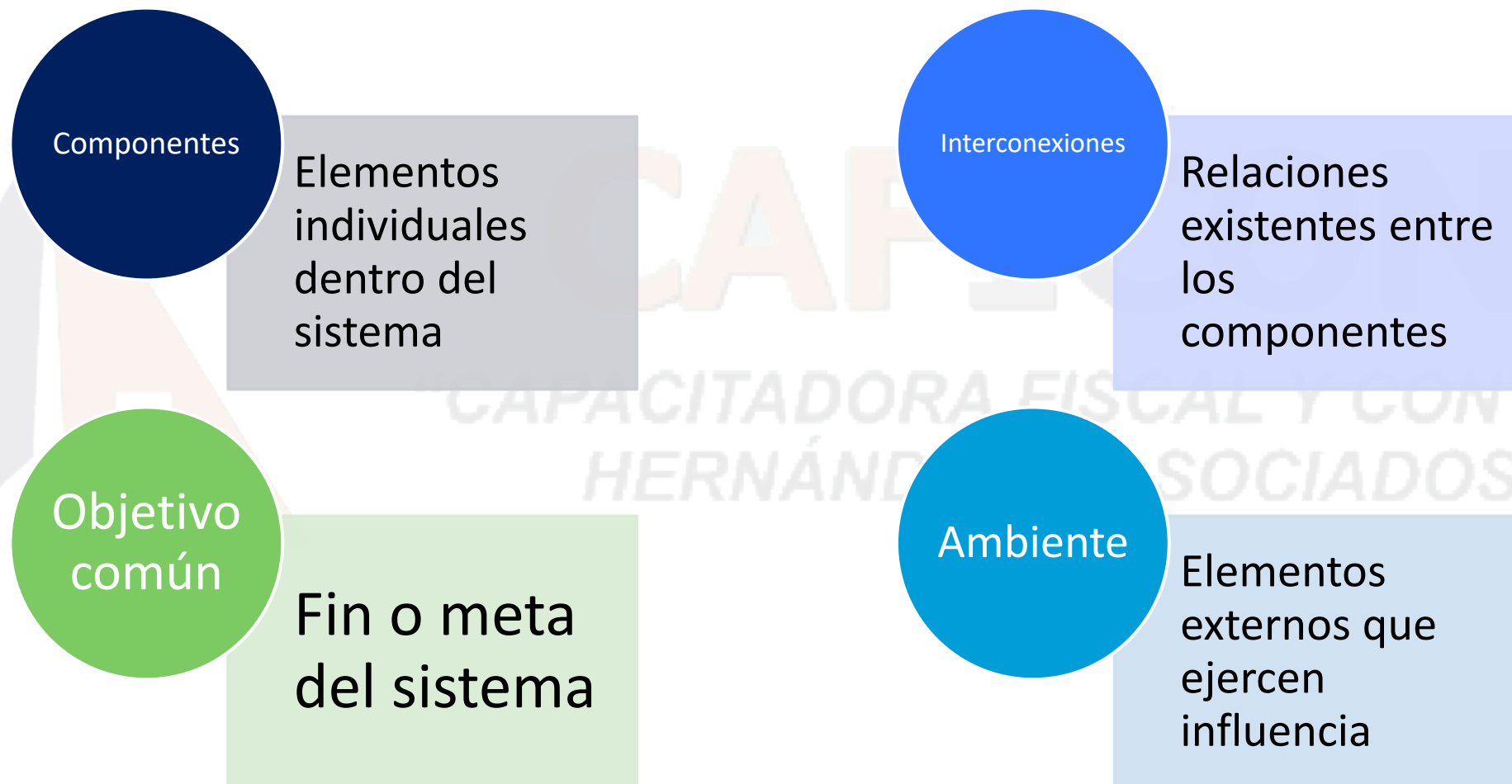
# I. Introducción a la Inteligencia Artificial.

## El concepto de 'sistema' según la TGS



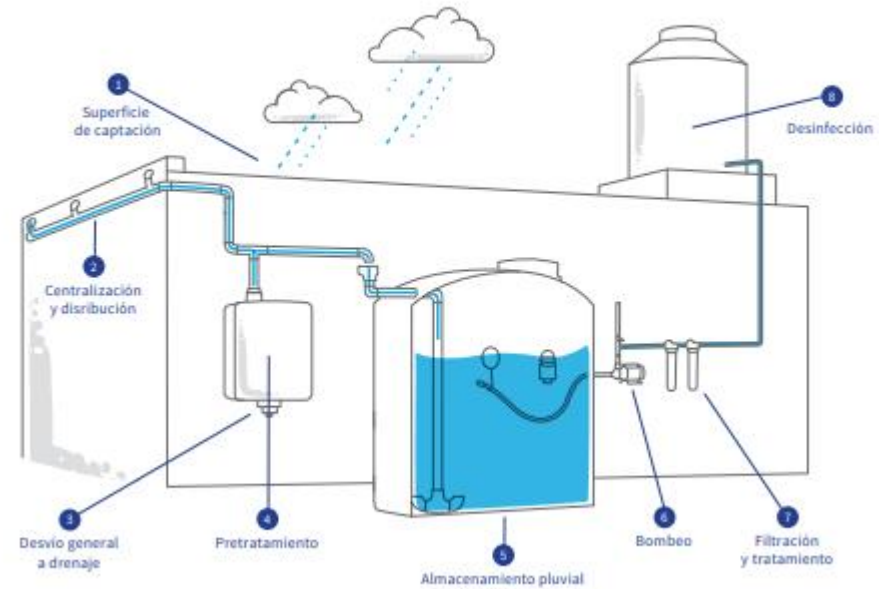
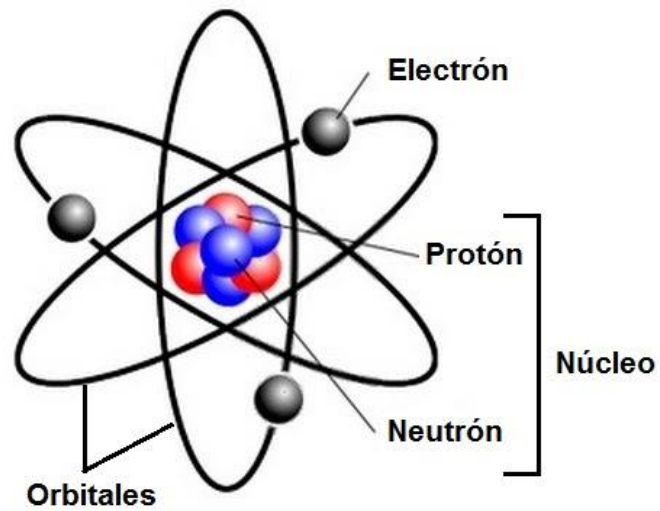
# I. Introducción a la Inteligencia Artificial.

## Elementos de un sistema



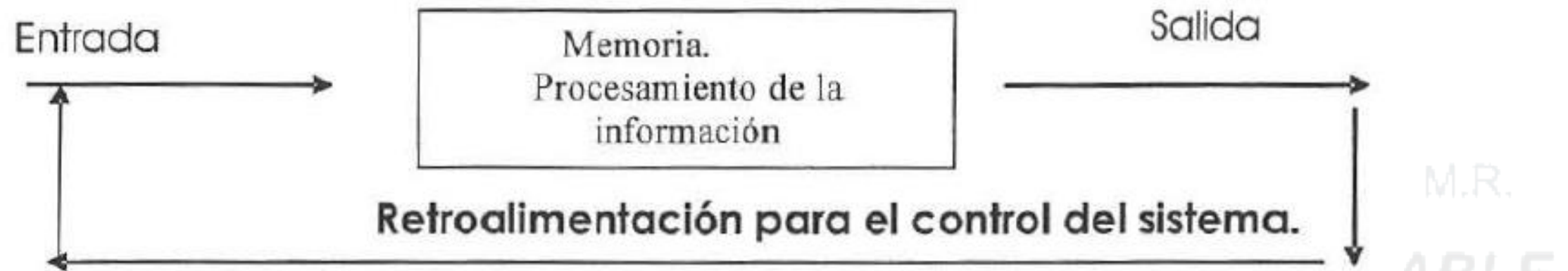
# I. Introducción a la Inteligencia Artificial.

## Elementos de un sistema



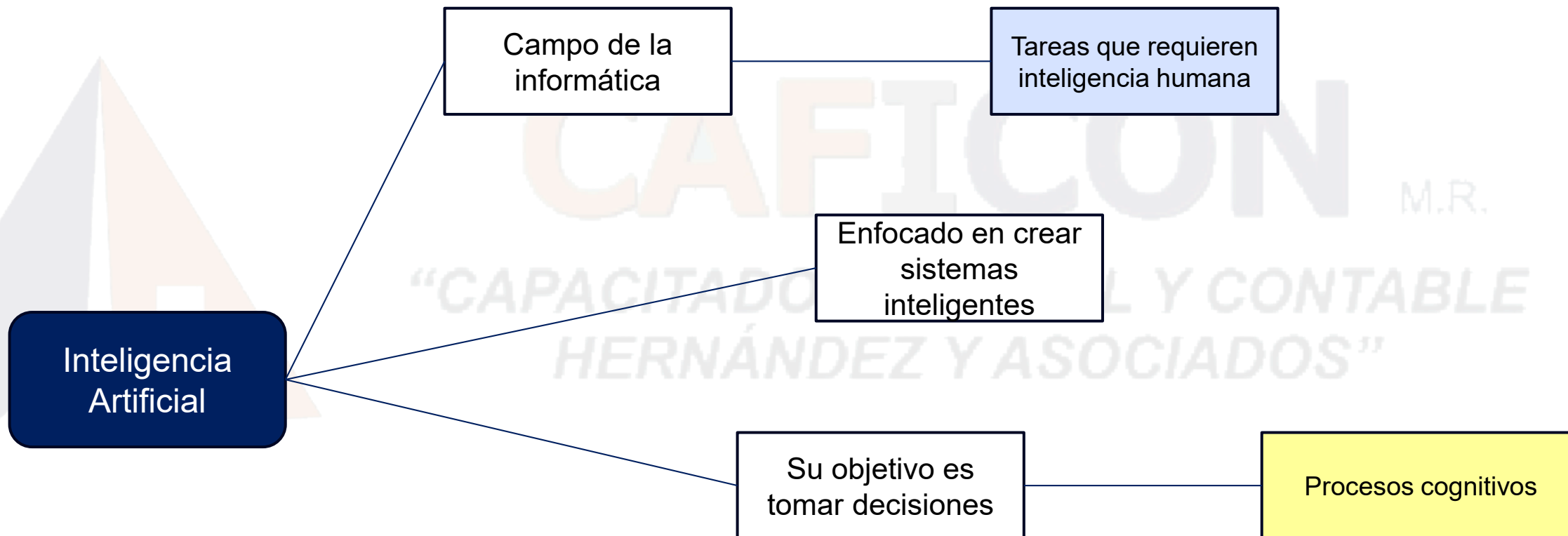
# I. Introducción a la Inteligencia Artificial.

## El Procesamiento Humano de la Información (PHI)



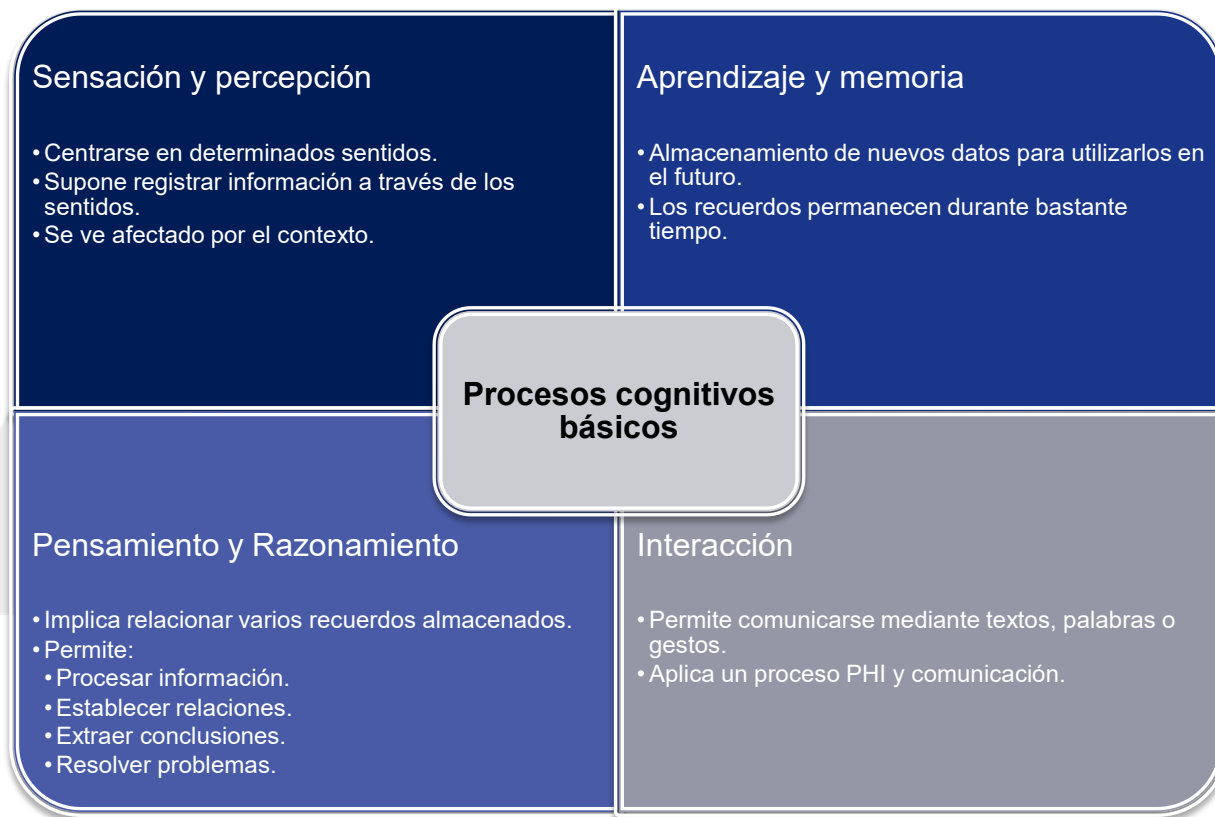
# I. Introducción a la Inteligencia Artificial.

## ¿Qué es la “Inteligencia Artificial”?



# I. Introducción a la Inteligencia Artificial.

## ¿Qué es la “Inteligencia Artificial”?



Inteligencia



Modelados y simulados a través de algoritmos y sistemas computacionales

# I. Introducción a la Inteligencia Artificial.

## Tipos de Inteligencia Artificial

### I.A. Estrecha (ANI)

- Se enfoca en realizar una tarea específica.
- Se especializa en un área y resuelve un problema.

### I.A. General (AGI)

- Tiene la capacidad de entender, aprender y adaptarse.
- No existe actualmente.

### Super I.A. (ASI)

- Superaría la inteligencia humana.
- Aprendería sobre cualquier campo de estudio.
- Tampoco existe actualmente.

# I. Introducción a la Inteligencia Artificial.

## Evolución de la I.A.



# I. Introducción a la Inteligencia Artificial.

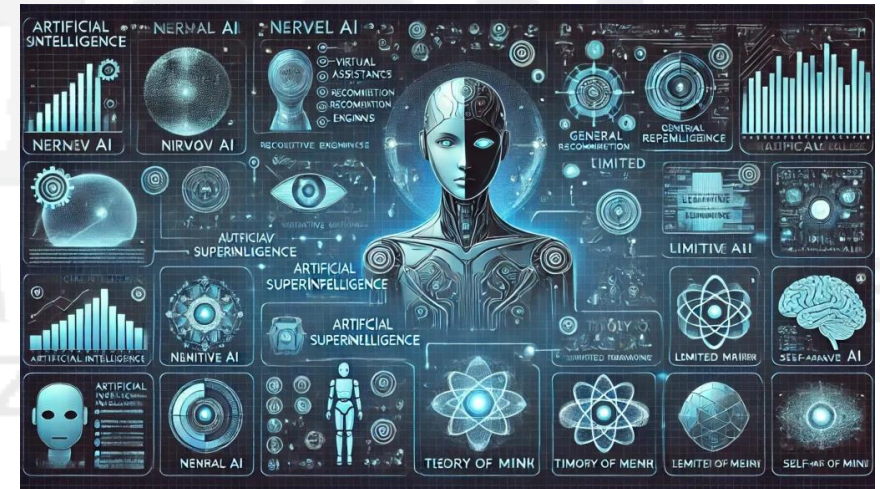
## Enfoques y técnicas en la IA

### Enfoque basado en reglas

- Genera resultados predefinidos.
- Se basa en reglas previamente programadas.
- Se alimenta de datos obtenidos previamente.

### Enfoque de aprendizaje automático

- Está basado en reglas dirigidas sobre resultados.
- Utiliza los datos para entrenar modelos.
- Su perspectiva es estadística.

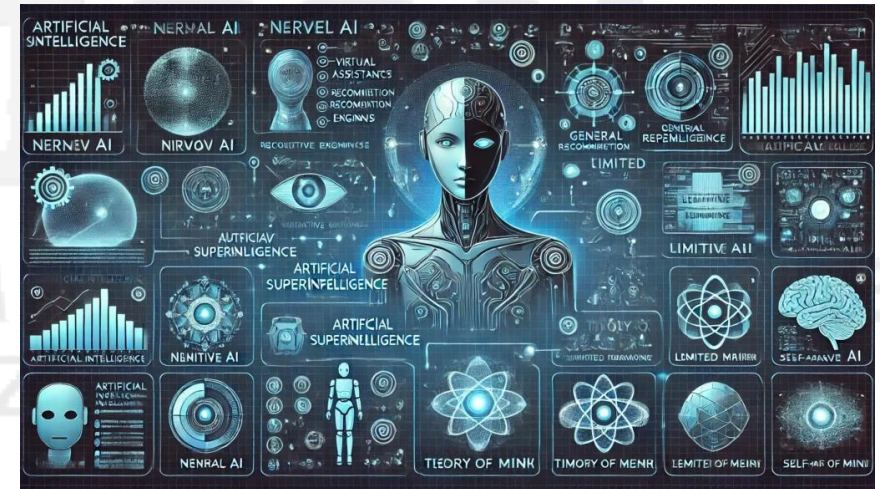


# I. Introducción a la Inteligencia Artificial.

## Enfoques y técnicas en la IA

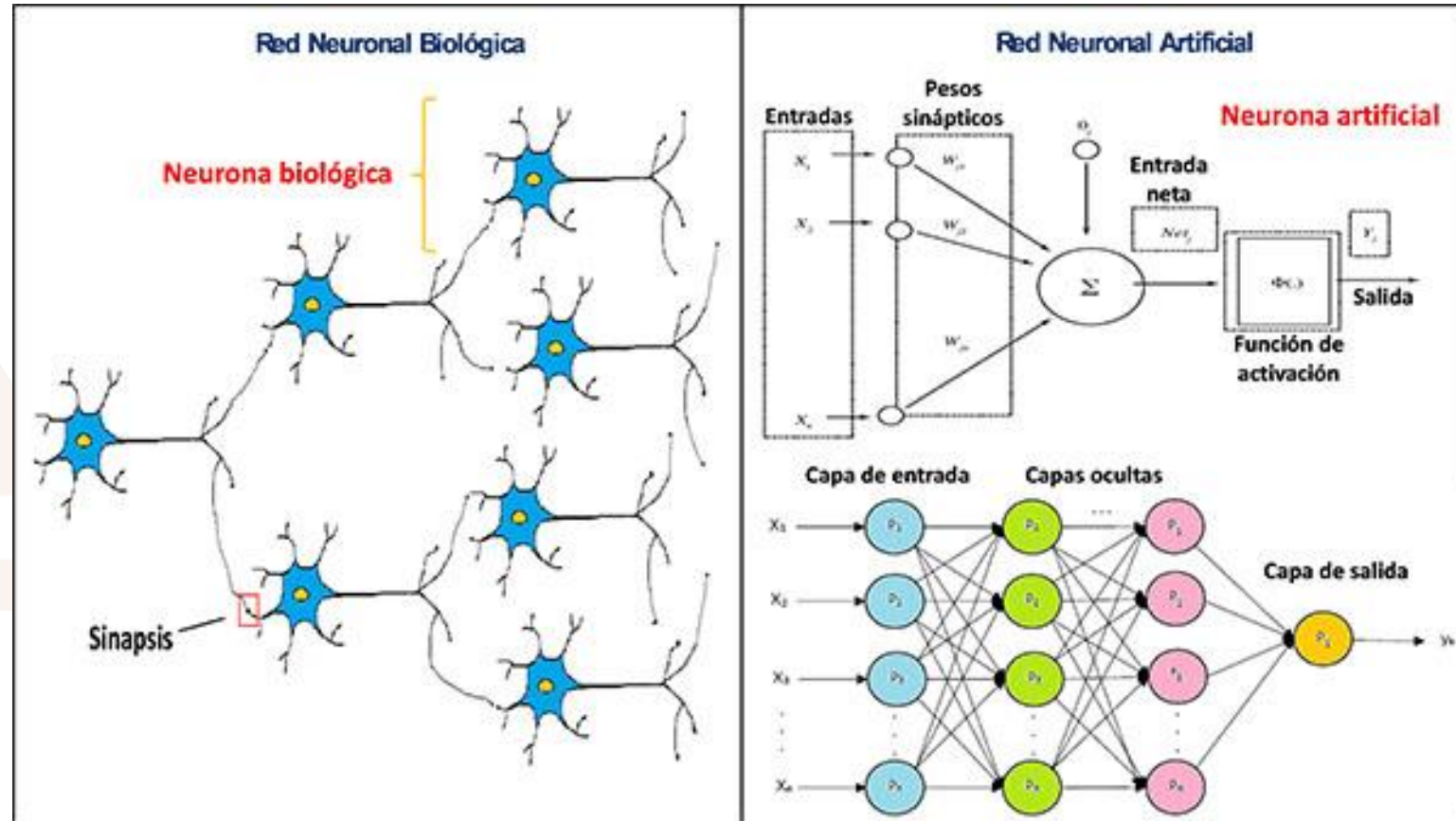
### Técnicas y métodos de la I.A.

- Redes neuronales.
- Aprendizaje automático.
- Procesamiento del lenguaje natural.
- Robótica.
- Sistemas Expertos.
- Visión por computadora.



# I. Introducción a la Inteligencia Artificial.

## Enfoques y técnicas en la IA – Redes neuronales



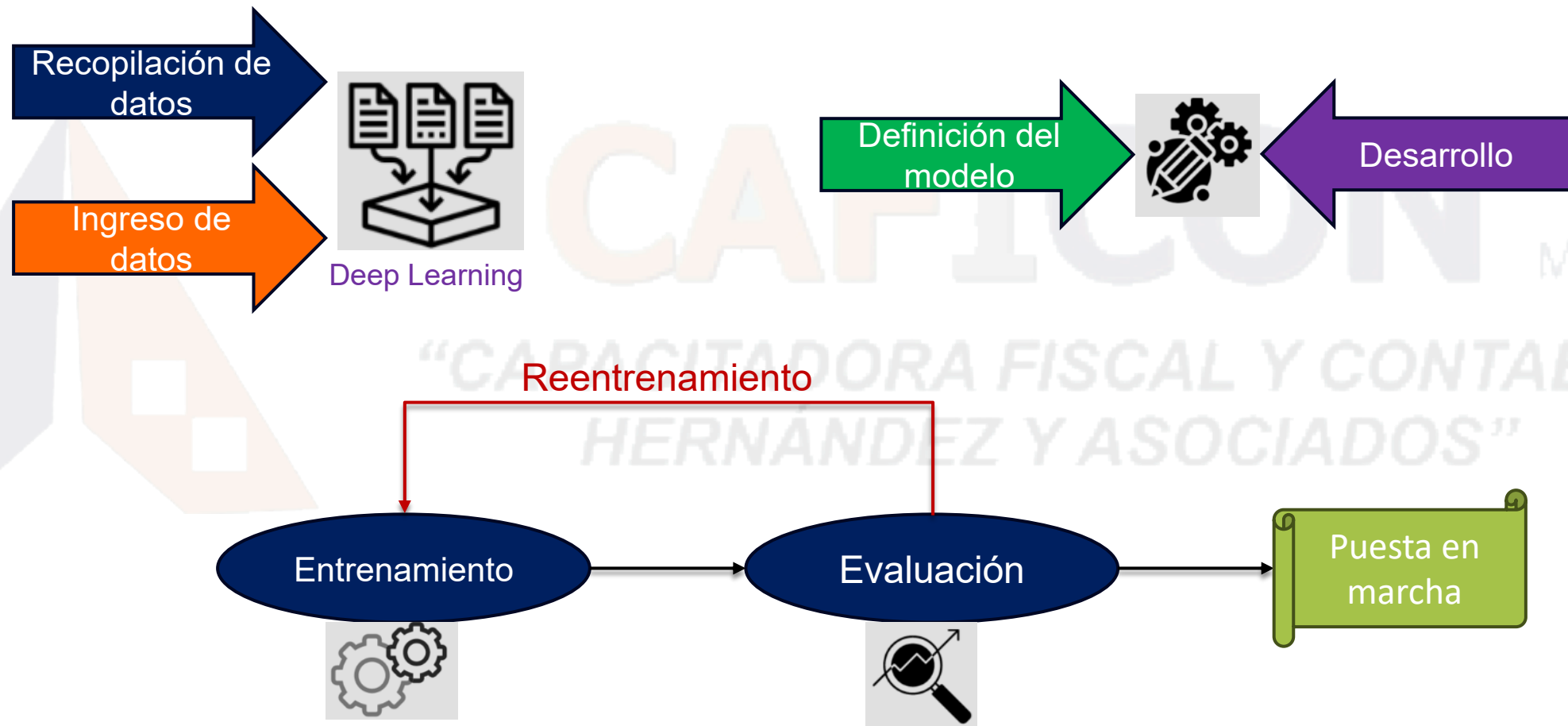
M.R.

TABLE  
S"



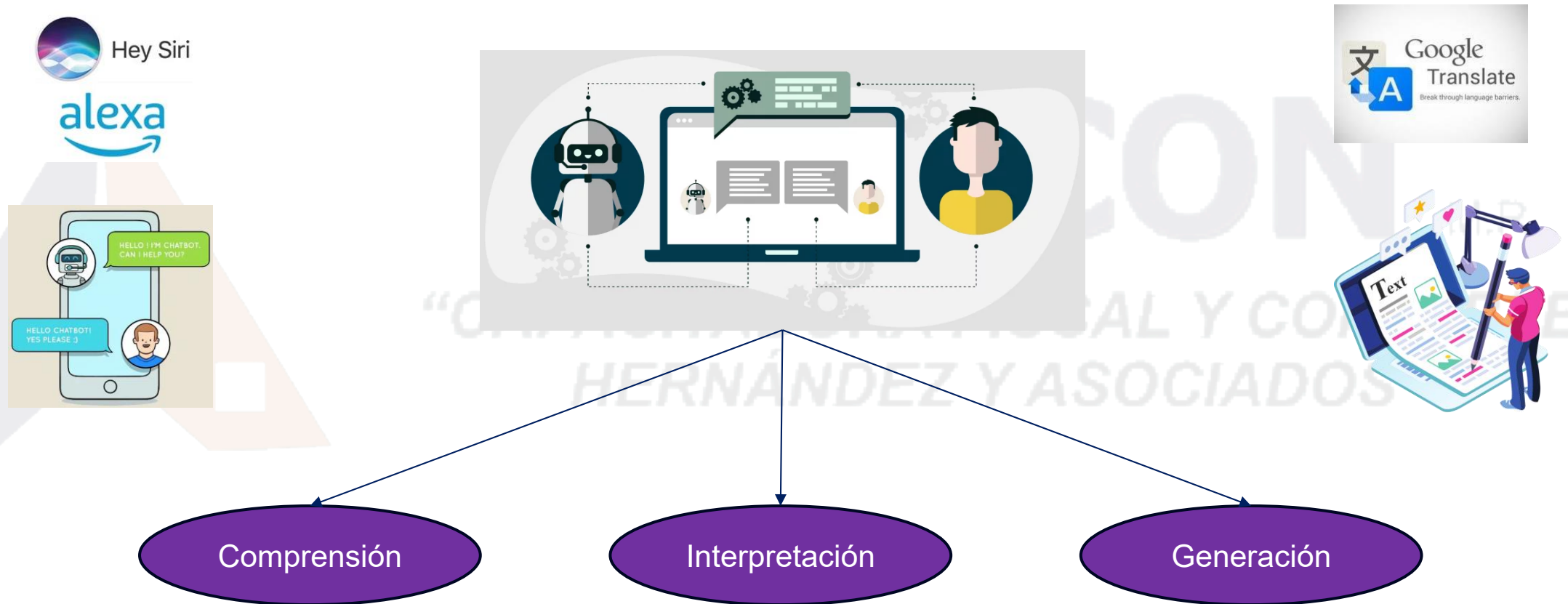
# I. Introducción a la Inteligencia Artificial.

## Enfoques y técnicas en la IA – Aprendizaje automático (Machine Learning)



# I. Introducción a la Inteligencia Artificial.

## Enfoques y técnicas en la IA – Procesamiento del Lenguaje Natural (PNL)





**CAFICON** M.R.  
"CAPACITADORA FISCAL Y CONTABLE  
HERNÁNDEZ Y ASOCIADOS"

# I. Introducción a la Inteligencia Artificial.

## El SAT y la profesión contable

# I. Introducción a la Inteligencia Artificial.

## El SAT y el Plan maestro de fiscalización con I.A.

### Atención al contribuyente



**Hacienda**  
Secretaría de Hacienda y Crédito Público



- **Simplificación de trámites y servicios:**

Reducción de requisitos a los trámites con mayor demanda para personas y empresas:  
Inscripción al RFC y e.firma.



- **Prellenado de declaraciones:**

Se habilita esta facilidad para las empresas del sector primario, Régimen de Coordinados y Régimen Opcional de Grupo de Sociedades, con información de facturas electrónicas, pagos provisionales y declaraciones anuales.



- **Actualización de la plataforma de declaraciones informativas:**

Se podrán presentar en línea, para facilitar el cumplimiento de las obligaciones fiscales, la Declaración Informativa Múltiple, Declaración Informativa de Operaciones con Terceros, Multi-IEPS, entre otras.



# I. Introducción a la Inteligencia Artificial.

## El SAT y el Plan maestro de fiscalización con I.A.

### Atención al Contribuyente

#### Canales de atención – Atención remota

#### Centro de Atención Remota al Contribuyente (CAREC)

Mejorar y dar a conocer las siguientes alternativas de atención para impulsar y aprovechar el uso de los medios digitales y las tecnologías de la información:



#### MarcaSAT

Incrementar la atención a través de agentes especializados.



#### Redes sociales y servicios digitales

Brindar orientación y avisos a través de redes sociales, SMS, telemensajes y correos electrónicos.



#### OrientaSAT

Ofrecer atención las 24 horas, los 366 días del año, mediante esta herramienta especializada.



#### Chat uno a uno

Proporcionar orientación y servicios de manera ágil y segura a través de este medio.



#### Casos de aclaración

Fortalecer la atención en aclaraciones, orientaciones y solicitudes de los contribuyentes, mediante este servicio.



#### Oficina Virtual

Ofrecer más trámites sin salir de casa, a través de videollamadas.

Actualmente se pueden realizar:

- Cambio de nombre
- Corrección o cambio de domicilio
- Corrección o incorporación de CURP



HACIENDA  
SECRETARÍA DE HACIENDA Y CRÉDITO PÚBLICO

SAT  
SERVICIO DE ADMINISTRACIÓN TRIBUTARIA

M.R.

NTABLE  
S”



# I. Introducción a la Inteligencia Artificial.

## El SAT y el Plan maestro de fiscalización con I.A.

### Atención al Contribuyente y Recaudación

#### Facilitar la presentación de las declaraciones

Mejora y actualización de los formularios de declaraciones provisionales, mensuales y anuales entre las que destacan:



Mejoras en el prellenado de las declaraciones con la información de los CFDI emitidos.



Precarga de información en declaraciones anuales de:

- Estados financieros presentados en el ejercicio inmediato anterior.
- Pérdidas fiscales por amortizar con posibilidad de ajustar o adicionar cifras.



Actualizaciones en declaración anual:

- Exclusión de presentación de los estados financieros de flujo de efectivo y de cambios en el capital contable.
- Diseño ejecutivo del formato de los estados financieros.
- Reducción en el formato de impresión.



HACIENDA  
SECRETARÍA DE HACIENDA Y CRÉDITO PÚBLICO

SAT  
SERVICIO DE ADMINISTRACIÓN TRIBUTARIA

M.R.

TABLE

”



# I. Introducción a la Inteligencia Artificial.

## El SAT y el Plan maestro de fiscalización con I.A.

### Fiscalización

**Uso de inteligencia artificial para una mejor planeación en los procesos de recaudación.**

Implementar modelos de analítica de grafos y *machine learning* (aprendizaje automático) para la clasificación de los contribuyentes de riesgo, la identificación de redes complejas de elusión y evasión, así como la detección de inconsistencias en CFDI asociadas con el contrabando y empresas fachada, para revisar los siguientes rubros:



- Actividades vulnerables
- Aplicaciones improcedentes de saldos a favor de IVA
- Impuestos de comercio exterior
- Impuestos internos



- Mercado de combustibles
- Operaciones simuladas
- Simulación de pensiones
- Tercerización de pago de nóminas



**HACIENDA**  
SECRETARÍA DE HACIENDA Y CRÉDITO PÚBLICO



M.R.  
ABLE



# I. Introducción a la Inteligencia Artificial.

## El SAT y el Plan maestro de fiscalización con I.A.

### Fiscalización contra la evasión y el contrabando



Hacienda  
Secretaría de Hacienda y Crédito Público



- Continuar con el uso de herramientas tecnológicas para vigilar y garantizar el cumplimiento de las obligaciones tributarias y la detección de irregularidades:
  - **Técnicas analíticas** para monitorear y detectar irregularidades en las obligaciones fiscales y patronales, así como en la comercialización y distribución de combustibles.
  - **Modelos de aprendizaje estadístico** para identificar “factureras” y sus usuarios, así como comportamientos irregulares en empresas importadoras.
  - **Identificación y seguimiento** de las solicitudes de devolución **atípicas** del IVA, IEPS e ISR.



- **Intercambio de información y coordinación con otras autoridades federales** como UIF, IMSS, STPS, INFONAVIT, entre otras.
- Revisión a sectores económicos que han mostrado **alto riesgo de evasión, y fiscalización de los principales conceptos de planeaciones a través de sus esquemas reportables.**



# I. Introducción a la Inteligencia Artificial.

## El SAT y el Plan maestro de fiscalización con I.A.

### Fiscalización contra la evasión y el contrabando



Hacienda  
Secretaría de Hacienda y Crédito Público



SAT  
SERVICIO DE ADMINISTRACIÓN TRIBUTARIA

#### Operativos de combate al contrabando y fiscalización profunda de las operaciones y participantes del comercio exterior:



- Abusos de la certificación IEPS e IVA.

- Indebida aplicación de la tasa 0% del IVA.



- No retorno de importaciones temporales.

- Incorrecta valoración aduanera.



- Abusos en la introducción de mercancías con trato arancelario preferencial.



- Uso indebido de beneficios previstos en tratados de libre comercio.

- Omisión de retención del IVA a extranjeros sin establecimiento permanente.



- Incumplimiento en la presentación de permisos para la importación.

- Inexacta clasificación arancelaria.



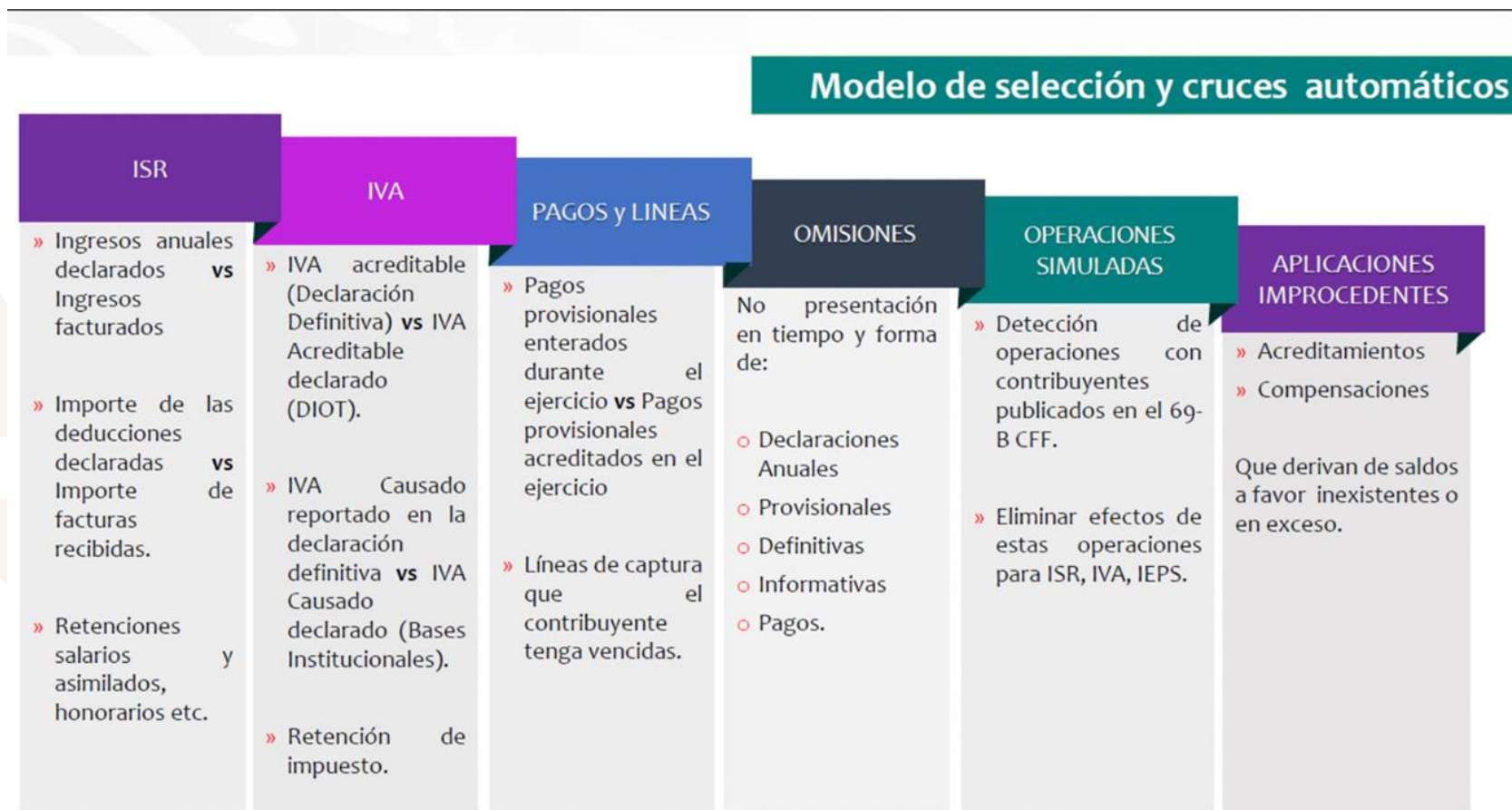
- Declaración incorrecta de datos en pedimentos.

M.R.  
ABLE



# I. Introducción a la Inteligencia Artificial.

## El SAT y el Plan maestro de fiscalización con I.A.



M.R.

TABLE



# I. Introducción a la Inteligencia Artificial.

## El futuro de la I.A. en el sector empresarial

### Facturación electrónica

- Automatización de procesos de ventas.
- Permite analizar y validar los datos en los comprobantes.

### Gestión de personal

- Automatización de registros e incidencias.
- Facilita cálculos.
- Se diversifica el cumplimiento fiscal.

### Servicio al cliente

- Permite atender y resolver problemas simples.
- Automatiza la atención sobre temas convencionales.

# I. Introducción a la Inteligencia Artificial.

## El futuro de la I.A. en la profesión contable

Automatización de tareas	Captura y procesamiento de datos	Conciliación de cuentas bancarias	Generación de informes financieros	Cumplimiento tributario
<ul style="list-style-type: none"><li>• Registros de operaciones en la contabilidad.</li><li>• Análisis y reporte de datos almacenados.</li></ul>	<ul style="list-style-type: none"><li>• Permite adaptar la forma de registro para simplificar las tareas.</li><li>• Se puede obtener información almacenada para su análisis y toma de decisiones.</li></ul>	<ul style="list-style-type: none"><li>• Permite comparar y verificar transacciones.</li><li>• Aumenta la trazabilidad en el rastreo de las operaciones.</li><li>• Disminuye el ignorar datos adicionales.</li></ul>	<ul style="list-style-type: none"><li>• Permite obtener reportes con la información necesaria.</li><li>• Permite mantenerlos actualizados para ser utilizados en revisiones o auditorías.</li><li>• Permite identificar patrones de comportamiento para detectar riesgos potenciales.</li></ul>	<ul style="list-style-type: none"><li>• La programación de procesos permite obtener cálculos precisos predefinidos.</li><li>• Emite reportes previos comparativos con las autoridades fiscales.</li></ul>





**CAFICON** M.R.  
"CAPACITADORA FISCAL Y CONTABLE  
HERNÁNDEZ Y ASOCIADOS"

## **II. Herramientas generales de IA.**

## II. Herramientas generales de IA.

### Herramientas

### Elementos de un buen prompt

Actúa como un tutor que desglosa temas complejos en explicaciones fáciles.

Quiero que expliques el proceso de la fotosíntesis a un estudiante de 14 años de edad, para ayudarle con la preparación del examen de biología.

Tu respuesta debe ser de 300 palabras, escrita en un tono amigable y educativo.

**Rol:** Pídele que asuma un rol

**Objetivo:** ¿Qué quieres que haga la IA?

**Audiencia:** Especifica a quién va dirigido

**Contexto:** ¿Qué necesita saber la herramienta?

**Límites:** Establece tu propia dirección y limitación



# II. Herramientas generales de IA.

## Recomendaciones de seguridad



**¡PONTE EN GUARDIA!**  
**Usa responsablemente la inteligencia artificial en tu mensajería instantánea**

**Evita** preguntar temas sensibles que afecten tu integridad o la de alguien más.

**Verifica** que la información generada, no sea falsa e inapropiada.

**Solicita** las fuentes de consulta, para mayor referencia.

**INTERNET SEGURO**  
PARA TODAS Y TODOS

**088**  
—ATENCIÓN—  
CIUDADANA  
**Tu reporte es seguro y confidencial**

**GOBIERNO DE MÉXICO** | **GN**  
GUARDIA NACIONAL

[gob.mx/guardianacional](https://www.gob.mx/guardianacional)

## CONDUCTAS DELICTIVAS CON USO DE LA

### Inteligencia Artificial (IA)

La IA es una herramienta que busca el desarrollo y seguridad de las personas, sin embargo, es importante que se regule bajo un marco legal para disminuir, evitar y erradicar conductas ilícitas como la violencia digital, la pornografía infantil o las llamadas *deepfakes*.

#### ¿Qué son los contenidos *deepfake*?

Son textos, audios e imágenes generados a través de la IA (contenidos sintéticos). Estos se usan para generar contenido explícito, noticias o identidades falsas, dando un uso negativo a las nuevas tecnologías y generando riesgos para las personas.



#### Ciberacoso

También se da al usar contenidos sintéticos para atemorizar o humillar a las personas a través de la difusión de mentiras, imágenes, fotografías, videos o mensajes hirientes, abusivos o amenazantes.



Algunos tipos son:

#### Estafas y fraudes

Aprovechan las capacidades de la IA para engañar a las personas y obtener beneficios ilegalmente.

- Suplantación de identidad con clonación de voz.
- Generación de malware.
- Suplantación de identidad con *deepfakes* (videos o audios falsificados).
- Ataques de *ransomware* inteligentes.
- Evasión de reconocimiento de imágenes y voz.
- Contaminación de datos, entre otros.

#### Acceso no autorizado a sistemas y datos

Los delincuentes emplean la inteligencia artificial para acceder a recursos o datos almacenados en sistemas informáticos. Las consecuencias pueden ser: pérdida de datos, robo de identidad, daño de los sistemas, exposición de información confidencial, entre otras.





# ¡Gracias!

**CAFICON** M.R.

“CAPACITADORA FISCAL Y CONTABLE  
HERNÁNDEZ Y ASOCIADOS”

**Correo de contacto para dudas y consultas:**

[contacto@caficon.online](mailto:contacto@caficon.online)

[acenobio@sadcal.com.mx](mailto:acenobio@sadcal.com.mx)

**Si desea actualizar o contratar algún sistema de  
la línea Siigo-Aspel:**

[contacto@sadcal.com.mx](mailto:contacto@sadcal.com.mx)

